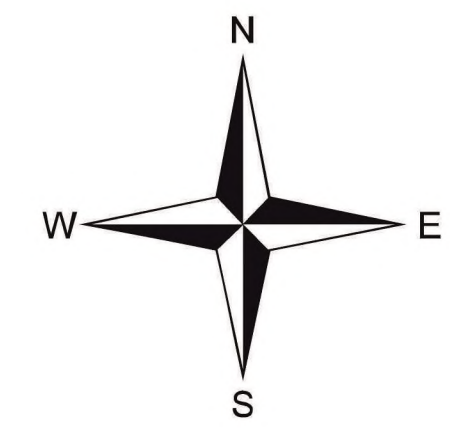
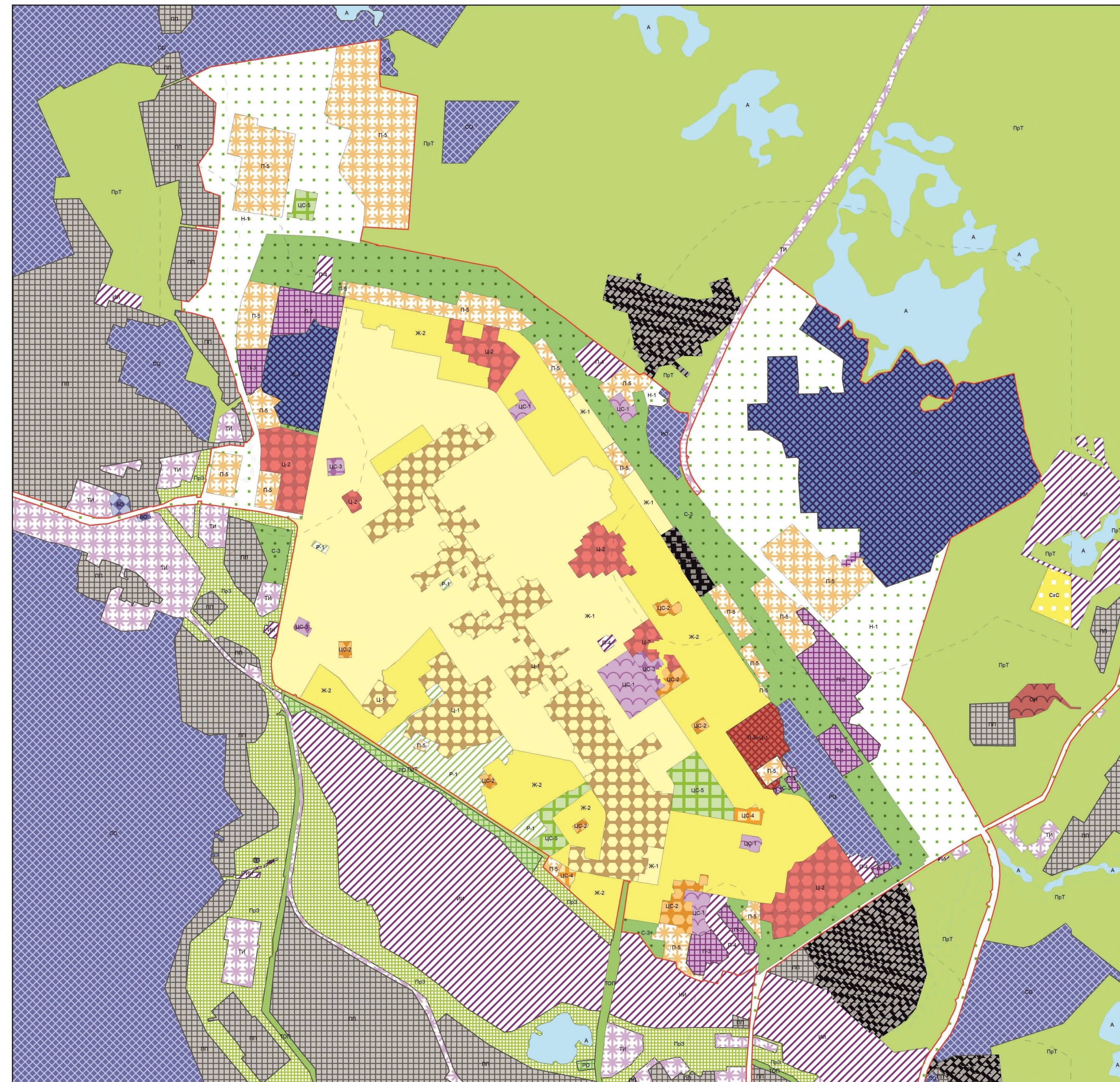


Карта градостроительного зонирования. Центральный район



Пояснение:
 1. Районное управление
 2. Районная администрация
 3. Районная администрация
 4. Районная администрация
 5. Районная администрация
 6. Районная администрация



- Условные обозначения**
- ТВО Водоохранные зоны и прибрежные защитные полосы
 - СЗЗ Санитарно-защитные зоны
 - Административно-территориальное деление
 - Ж-1 Зона застройки многоэтажными многоквартирными жилыми домами 4 - 6 этажей
 - Ж-2 Зона застройки многоэтажными многоквартирными жилыми домами 9 этажей и выше
 - Ц-1 Зона делового, общественного и коммерческого назначения (окружной центр)
 - Ц-2 Зона делового, общественного и коммерческого назначения (районный центр)
 - ЦС-1 Зона объектов здравоохранения
 - ЦС-2 Зона объектов высших и средних специальных учебных заведений
 - ЦС-3 Зона объектов социального обеспечения и защиты
 - ЦС-4 Зона культовых зданий
 - ЦС-5 Зона объектов физкультуры и спорта
 - П-3 Зона производственных объектов IV - V класса вредности
 - П-4 Зона объектов инженерной инфраструктуры
 - П-5 Зона объектов транспортной инфраструктуры
 - П-2>Ц-4 Преобразование производственной зоны в зону обслуживания объектов, необходимых для осуществления производственной деятельности
 - П-3>Ц-1 Преобразование производственной зоны в общественно-деловой центр окружного значения
 - П-3>Ж-2 Зона преобразования производственной территории в зону застройки многоэтажными многоквартирными жилыми домами 9 этажей и выше
 - РО Территории военных и режимных объектов
 - Н-1 Территории, невовлеченные в градостроительную деятельность (резервные)