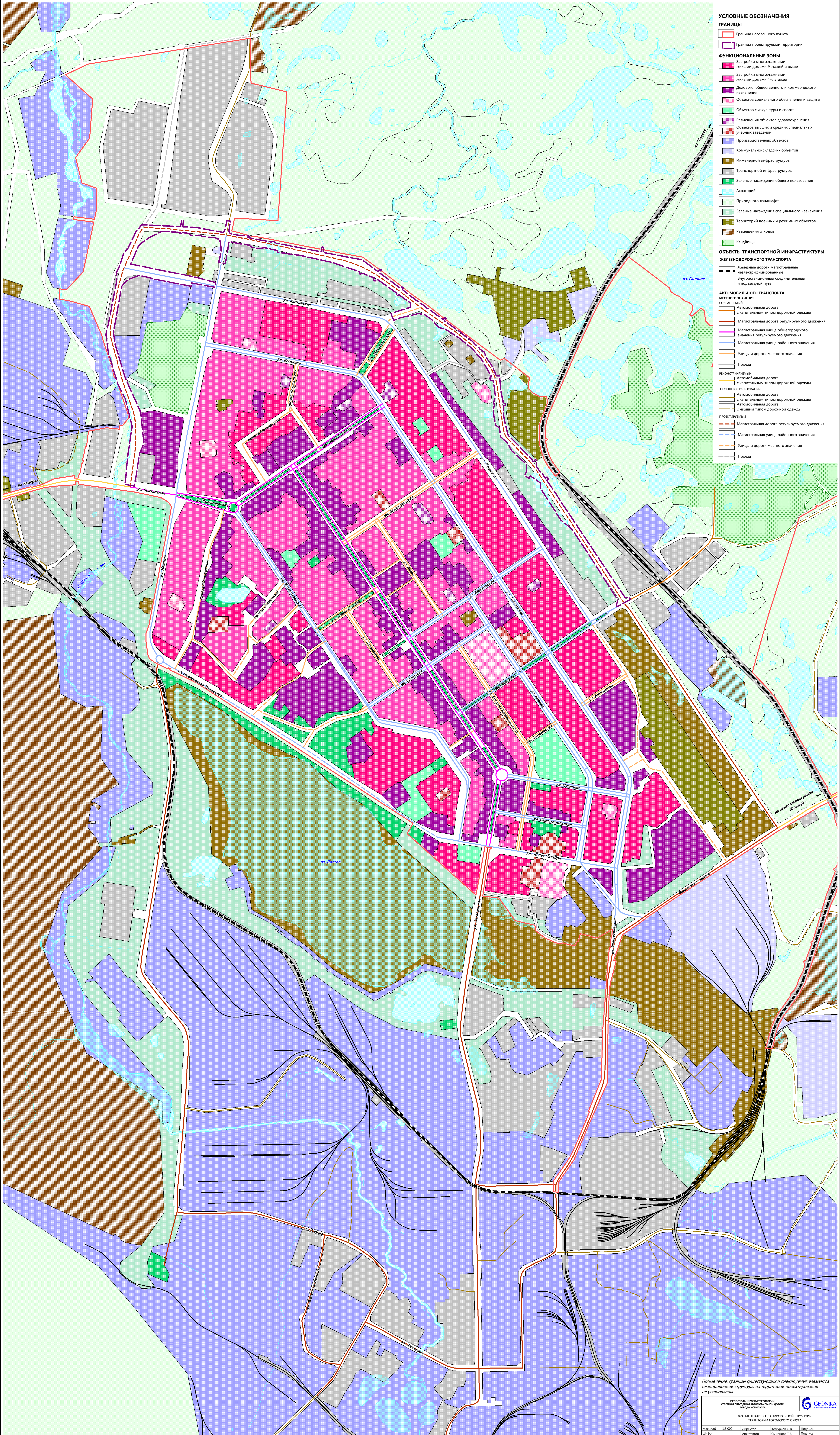


ПРОЕКТ ПЛАНИРОВКИ ТЕРРИТОРИИ СЕВЕРНОЙ ОБЪЕЗДНОЙ АВТОМОБИЛЬНОЙ ДОРОГИ ГОРОДА НОРИЛЬСКА

ФРАГМЕНТ КАРТЫ ПЛАНИРОВОЧНОЙ СТРУКТУРЫ ТЕРРИТОРИИ ГОРОДСКОГО ОКРУГА
М 1:5 000

УТВЕРЖДЕН
ПОСТАНОВЛЕНИЕМ
АДМИНИСТРАЦИИ ГОРОДА НОРИЛЬСКА
ОТ 10.05.2017 № 204



УСЛОВНЫЕ ОБОЗНАЧЕНИЯ

- ГРАНИЦЫ**
 - Граница населенного пункта
 - Граница проектируемой территории
- ФУНКЦИОНАЛЬНЫЕ ЗОНЫ**
 - Застройки многоквартирными жилыми домами 9 этажей и выше
 - Застройки многоквартирными жилыми домами 4-8 этажей
 - Делового, общественного и коммерческого назначения
 - Объектов социального обеспечения и защиты
 - Объектов физкультуры и спорта
 - Размещения объектов здравоохранения
 - Объектов высших и средних специальных учебных заведений
 - Производственных объектов
 - Коммунально-складских объектов
 - Инженерной инфраструктуры
 - Транспортной инфраструктуры
 - Зеленое насаждение общего пользования
 - Акваторий
 - Природного ландшафта
 - Зеленое насаждение специального назначения
 - Территории военных и режимных объектов
 - Размещения отходов
 - Кладбища
- ОБЪЕКТЫ ТРАНСПОРТНОЙ ИНФРАСТРУКТУРЫ**
 - ЖЕЛЕЗНОДОРОЖНОГО ТРАНСПОРТА**
 - Железные дороги магистральные неэлектрифицированные
 - Внутристанционный соединительный и подъездной путь
 - АВТОМОБИЛЬНОГО ТРАНСПОРТА**
 - местного значения
 - Автомобильная дорога с капитальным типом дорожной одежды
 - Магистральная дорога регулируемого движения
 - Магистральная улица общегородского значения регулируемого движения
 - Магистральная улица районного значения
 - Улицы и дороги местного значения
 - Проезд
 - реконструируемый
 - Автомобильная дорога с капитальным типом дорожной одежды
 - исходящего пользования
 - Автомобильная дорога с капитальным типом дорожной одежды
 - Автомобильная дорога с типичным типом дорожной одежды
 - проектируемый
 - Магистральная дорога регулируемого движения
 - Магистральная улица районного значения
 - Улицы и дороги местного значения
 - Проезд

Примечание: границы существующих и проектируемых элементов планировочной структуры на территории городского округа не установлены.

проект планировки территории северной объездной автомобильной дороги города Норильска			
ФРАГМЕНТ КАРТЫ ПЛАНИРОВОЧНОЙ СТРУКТУРЫ территории городского округа			
Масштаб	1:5 000	Директор	Кондратьев О.В.
Шифр		Архитектор	Смирнова Т.А.
Дата			Подпись
			Лист

